

Ellos saben cómo
prevenir el cáncer
de colon.

**Usted también
puede saberlo:
descubra cómo.**

They Know How to Prevent Colon Cancer

PARA QUE CUMPLAS MUCHOS MÁS.™





**Consulte con su
médico sobre
la prueba del
cáncer de colon.**

A continuación se
sugieren algunas
preguntas que puede
hacerle a su médico.

**Si tiene 50 años o más,
necesita hacerse la prueba
del cáncer de colon.**

**¡Es un cáncer que en
realidad puede prevenirse!**

Cáncer de colon: ¿Debe preocuparle?

Si tiene 50 años o más, la respuesta es sí.

Si tiene 50 años o más, necesita tomar tiempo para pensar sobre el cáncer de colon. La mayoría de los cánceres de colon ocurren en los hombres y las mujeres que tienen 50 años o más.

**Pero, ¿nadie en su familia ha tenido
cáncer de colon?**

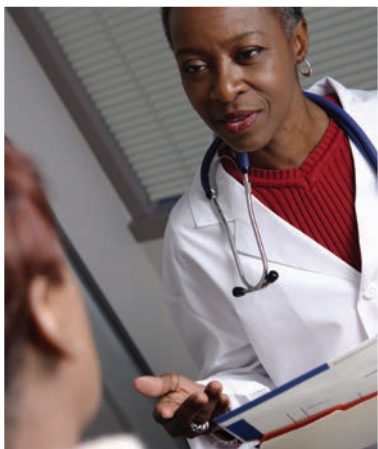
La mayoría de las personas que tienen cáncer de colon no presentan antecedentes familiares de la enfermedad. Además, usted pudiera tener la enfermedad y ni siquiera saberlo. Si uno de sus padres, hermanos o hijos ha tenido cáncer de colon, la prueba es aún más importante para usted.



Hágase la prueba

Usted tiene el poder de detener el cáncer de colon antes de que comience. El cáncer de colon comienza con un crecimiento (un pólipo) que todavía no se ha convertido en cáncer. La prueba puede ayudar a su médico a determinar si hay algún problema, y algunas pruebas pueden encontrar pólipos antes de que se conviertan en cáncer. La mayoría de las personas a quienes se les extirpan pólipos nunca padecen de cáncer de colon. Si el cáncer se detecta temprano, usted tiene una buena probabilidad de combatirlo con tratamiento, y las pruebas pueden encontrarlo a tiempo.

Consideramos que la **prevención** del cáncer de colon (y no sólo encontrarlo temprano) debe ser una razón principal para hacerse la prueba. Encontrar y extirpar pólipos evita que algunas personas padezcan de cáncer de colon. Si las pruebas que tienen la mejor probabilidad de encontrar tanto pólipos como cáncer están disponibles, y usted está en la disposición de someterse a ellas, dichas pruebas deben ser su primera opción.



**Hable con su médico
sobre la prueba del
cáncer de colon.**

**Si tiene 50 años o
más, necesita hacerse
la prueba del cáncer
de colon.**

Pida la prueba

A medida que envejece, usted tiene más inquietudes sobre su salud. Su médico tiene mucho que hablar con usted sobre este asunto. Si su médico no le menciona las pruebas del cáncer de colon, no tema preguntarle. Hay varias maneras de hacerse la prueba, por lo que usted y su médico deben escoger la prueba más apropiada para usted.

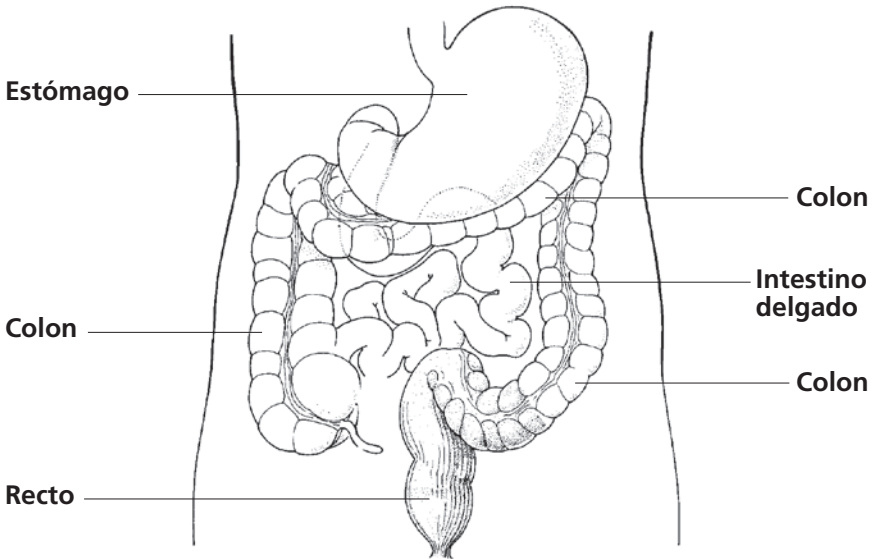
Cuidarse es la responsabilidad que tiene con usted mismo y con sus seres queridos.

¿Qué es el cáncer de colon?

El cáncer de colon o de recto se conoce como cáncer de colon.

¿Qué función tienen el colon y el recto?

El colon y el recto ayudan al cuerpo a digerir los alimentos. Contienen los desechos hasta que son expulsados del cuerpo.





¿Cuáles son las pruebas para encontrar pólipos y cáncer de colon?

Sigmoidoscopia flexible

El médico utiliza un tubo iluminado para observar el interior del recto y la parte inferior del colon. El médico estará revisando si hay cáncer o un pólipo que pudiera convertirse en cáncer. Si se detecta algo, el médico puede extraer una muestra y someterla a prueba para ver si se trata de cáncer. Esta prueba permite al médico observar sólo la parte inferior del colon. Si se encuentran crecimientos o pólipos, puede que se requiera realizar una colonoscopia.

Colonoscopia

El médico usa un tubo iluminado para observar el interior del colon. Esta prueba permite al médico ver el colon en su totalidad para revisar si hay cáncer o un pólipo que pudiera convertirse en cáncer. Si se detecta algún pólipo o crecimiento, el médico puede extraerlo o tomar una muestra del crecimiento y someterla a prueba para ver si se trata de cáncer. Por lo general se administra un sedante suave a los pacientes para realizar la colonoscopia.



Enema de bario

Después de que se le haya administrado un enema especial, se le tomarán radiografías de su recto y colon. Si las radiografías muestran cualquier crecimiento o pólipo, entonces el médico necesitará hacer una colonoscopia para poder extraer el pólipo, o tomar una muestra del crecimiento y someterla a prueba para ver si se trata de cáncer.

Colonografía CT

En esta prueba, se bombea aire al colon, y luego se realiza un tipo especial de radiografía llamada tomografía computarizada (CT, por sus siglas en inglés). La prueba se puede realizar rápidamente y sin necesidad de un sedante. Si se encuentra un pólipo o crecimiento, se tiene que hacer una colonoscopia para extirpar el pólipo o tomar una muestra del crecimiento para someterla a prueba y ver si se trata de cáncer.

¿Cuáles son las pruebas para encontrar cáncer de colon?

Prueba de sangre oculta en las heces fecales (gFOBT)

Su médico le dará un equipo para realizar la prueba en casa. Esparza una pequeña muestra de sus heces en la tarjeta recolectora. Hará esto en sus siguientes tres evacuaciones. Las tarjetas luego se regresan al consultorio de su médico o al laboratorio para continuar la prueba. La prueba le indicará al médico si se detecta sangre en sus heces. Si se detecta sangre, se necesitará hacer una colonoscopia para encontrar la causa exacta de la sangre. Esta prueba encontrará algunos cánceres de colon, pero también puede pasar por alto algunos cánceres.

Prueba inmunoquímica fecal (FIT)

Su médico le dará un equipo para realizar la prueba en casa. Usted colocará una pequeña cantidad de heces fecales o de agua que proviene del inodoro en una tarjeta recolectora. En el equipo se indica cómo realizar la prueba. Es posible que usted haga esto en dos o tres tarjetas recolectoras dependiendo de la



clase de prueba que reciba de su médico. Las tarjetas luego se regresan al consultorio de su médico o al laboratorio para continuar la prueba. La prueba le indicará al médico si hay sangre en sus heces fecales. Si se detecta sangre, se necesitará hacer una colonoscopia para encontrar la causa exacta de la sangre. Esta prueba encontrará algunos cánceres del colon, pero también puede pasar por alto algunos cánceres.

Prueba del ADN en las heces fecales

Esta nueva prueba indica si hay células cancerosas en las heces fecales. Su médico le dará un equipo para realizar la prueba en casa. Usted recolecta todo el excremento de una evacuación y lo lleva al laboratorio para continuar la prueba. Esta prueba encontrará algunos cánceres de colon, pero también puede pasar por alto algunos cánceres. La prueba cuesta más que las otras pruebas con heces fecales, y se desconoce aún la frecuencia con que se debe realizar la prueba. Si se encuentra algo anormal, es necesario realizar una colonoscopia.

¿Cómo me preparo para estas pruebas?

Para la sigmoidoscopia, la colonoscopia, el enema de bario y la colonografía CT, será necesario limpiar el colon tanto como sea posible. Puede que se le solicite que consuma solamente líquidos claros y nada de comida por algún tiempo antes de la prueba. Tomará un laxante antes de la prueba y puede que requiera autoadministrarse un enema en la mañana del día de la prueba.

Para las pruebas con heces fecales, no son necesarias las medidas con antelación. Usted seguirá las instrucciones que aparecen en el equipo de prueba y lo regresará al consultorio del médico o al laboratorio para continuar con la prueba.

¿Cómo puedo saber si necesito cualquiera de estas pruebas?

- Si tiene 50 años o más, necesita hacerse la prueba del cáncer de colon.
- Si alguien en su familia ha tenido cáncer de colon, puede que requiera hacerse la prueba antes de cumplir los 50 años. Consulte con su médico sobre su antecedente familiar.
- Si tiene ciertas condiciones médicas, puede que requiera hacerse la prueba del colon antes de cumplir los 50 años. Consulte a su médico sobre esto.

¿Cuáles pruebas son las mejores para mí?

Encontrar y extirpar pólipos evita que algunas personas lleguen a tener cáncer de colon. Las pruebas que tienen la mejor probabilidad de encontrar tanto pólipos como cáncer deben ser su primera opción

siempre que sea posible. Pregúntele a su médico o enfermera cuáles pruebas están disponibles para usted, y luego decida qué prueba quiere hacerse.

La Sociedad Americana Contra El Cáncer recomienda que se haga una de estas pruebas:

Pruebas útiles en encontrar pólipos y cáncer

Sigmoidoscopia flexible* cada 5 años, o

Colonoscopia cada 10 años, o

Enema de bario de doble contraste* cada 5 años, o

Colonografía CT (colonoscopia virtual)* cada 5 años

Pruebas útiles en encontrar cáncer

Prueba de sangre oculta en las heces fecales (gFOBT, por sus siglas en inglés)* cada año, o

Prueba inmunoquímica fecal (FIT)* cada año, o

Prueba de ADN en las heces fecales (sDNA)*, intervalo incierto

**Si cualquiera de estas pruebas da resultados anormales, usted necesitará someterse a una colonoscopia.*

¿Cómo puedo obtener más información sobre el cáncer de colon?

Buscar información sobre las pruebas de cáncer de colon no es siempre fácil, pero la Sociedad Americana Contra El Cáncer puede ayudarle. Llámenos al 1-800-227-2345. Podemos informarle más sobre las pruebas, ayudarle a hablar con su médico o simplemente escuchar sus inquietudes.

Juntos podemos detener el cáncer de colon antes de que comience. Consulte con su médico sobre la prueba del cáncer de colon. La siguiente página tiene algunas preguntas para ayudarle.

Preguntas que le puede hacer a su médico si tiene 50 años o más

- He leído que hay más de una prueba del cáncer de colon. ¿Cuál cree usted que sea la más apropiada para mí?
- ¿Cómo se hace la prueba? ¿Cómo me preparo para la prueba? ¿Qué pasará conmigo, y cómo me sentiré?
- Ahora que tengo 50 años, ¿qué otras pruebas para detectar cáncer debo hacerme?

cancer.org/español

1.800.227.2345



Para información, respuestas y apoyo relacionados al cáncer, llame a su Sociedad Americana Contra El Cáncer las 24 horas del día, los 7 días de la semana al 1-800-227-2345.



Salvamos vidas y logramos que celebres más cumpleaños al ayudarte a seguir bien, a recuperarte, a encontrar curas y a luchar contra el cáncer.

cancer.org/español | 1.800.227.2345



bbb.org/charity

La Sociedad Americana Contra El Cáncer cumple con los estrictos estándares sobre donaciones caritativas del *Better Business Bureau*.