

7 Enfòmasyon pou konnen konsènan fason pou fè yon mamogram

7 Things to Know about Getting a Mammogram - Haitian Creole

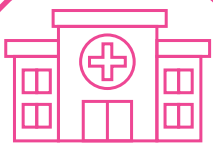
Mamogram (radyografi tete) se pi bon tèst nou genyen pou jwenn Kansè tete bonè, lè li ka pi fasil pou trete. Pale avèk pwofesyonèl swen sante ou konsènan lè ou ta dwe fè yon mamogram. Men sa ou bezwen konnen konsènan fason pou fè yon mamogram.

Yon mamogram se yon radyografi tete doktè itilize pou jwenn chanjman nan tete yo. Doktè fè mamogram yo avèk yon machin ki analize tisi tete yo sèlman.

Machin nan fè radyografi yo nan dòz radyasyon ki pi fèb pase radyografi ki fèt pou analize lòt pati yo nan kò a.



1 Kisa yon mamogram ye?



2 Kote pou fè li

Jwenn yon sant sante ki fè anpil mamogram nan yon jounen. Lè ou jwenn yon sant ou renmen, toujou ale ladan. Si ou fè tout mamogram ou yo nan menm kote a sa ap fè li pi fasil pou doktè yo konpare imaj yo ant yon ane ak pwochen ane a.

Si ou te fè mamogram yo nan lòt san sante, mande yo pou voye imaj yo nan nouvo sant sante ou.

Li pi bon pou pran randevou pou fè mamogram ou apeprè yon semèn apre règ ou vini. Tete pou yo p ap ase sansib oswa anfle, sa ki vle di mwens malèz pandan mamogram nan.



3 Lè pou pran randevou

Mete rad ki gen 2 pyès paske ou pral bezwen retire kòsaj ou oswa soutyen ou. **Pa** itilize deyodoran, pwodui anti -transpirasyon, , poud, losyon, oswa pomad sou oswa toutotou pwatrin ou nan jou mamogram ou. Pwodui sa yo kapab parèt kòm tach blan nan radyografi a.



Pwosesis la nèt ap pran apeprè 20 minit. Doktè a ap konprese tete a nan mitan 2 plak plastik pandan kèk segonn pandan yon radyografi ap fèt Plak yo ap deplase pou ale nan yon nouvo pozisyon epi doktè a ap konprese tete a ankò pou fè yon lòt obsèvasyon.

Doktè a ap fè menm pwosesis la nan lòt tete a. Lè doktè a ap plati tete a sa kapab fè ou pa alèz, men sa nesesè pou bay obsèvasyon ki pi aklè.

Ou ta dwe resevwa rezilta yo anvan 10 jou. Si ou pa resevwa rezilta yo, rele doktè a pou mande yo. Si doktè a jwenn yon zòn ki sanble diferan avèk rès tete ou, ou pral pètèt bezwen fè nouvo radyografi oswa kèk lòt tès. Men sa pa vle di ou gen kansè. Doktè a te ka wè tisi ki epè oswa yon kis nan tete a Nan lòt fwa yo imaj la senpleman pa klè epi li bezwen refèt. Si sa Se premye mamogram ou, doktè ou ka analize yon zòn pi pre paske pa gen mamogram anvan pou konpare li.



Pou fanm ki pa gen asirans oswa ki pa gen mwayen pou fè depans lan gen sèvis mamogram gratis oswa pou pri ba ki disponib. Yo òganize kèk nan pwogram sa yo pandan Mwa Sansibilizasyon pou Kansè Tete nan mwa Oktòb, alòske yo ofri lòt pwogram yo pandan tout ane a. Rele Sosyete Ameriken pou Kansè nan nimewo **1-800-227-2345** pou jwen yon pwogram ki toupre ou.



Ale sou sitwèb cancer.org/breastcancer pou jwenn plis enfòmasyon sou kansè tete ak sipò.

