

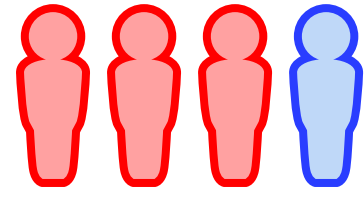
एशियाई अमेरिकी, हवाई द्वीप के मूल निवासियों और अन्य प्रशांत द्वीपीय लोगों के कैंसर के संबंध में तथ्य

अमेरिकन कैंसर सोसायटी (American Cancer Society) के एशियाई अमेरिकी, हवाई द्वीप के मूल निवासियों और अन्य प्रशांत द्वीपीय लोगों के बारे में कैंसर संबंधी तथ्य और आँकड़े, 2024-2026

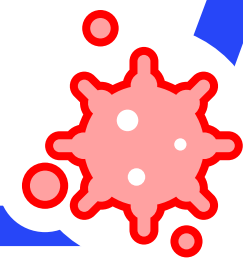


श्वेत लोगों की तुलना में हवाई द्वीप के मूल निवासियों और अन्य प्रशांत द्वीपीय लोगों में:

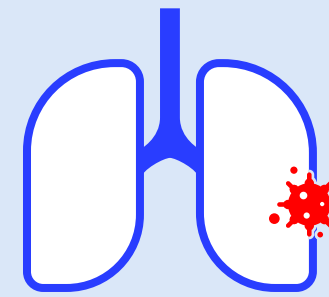
लिवर कैंसर कारण मृत्यु दर 75% अधिक है



गर्भाशय ग्रीवा (सर्वाइकल), पेट और गर्भाशय कोष (एंडोमेट्रियल) के कैंसर के कारण मृत्यु दर 2.5-3.3 गुना अधिक है

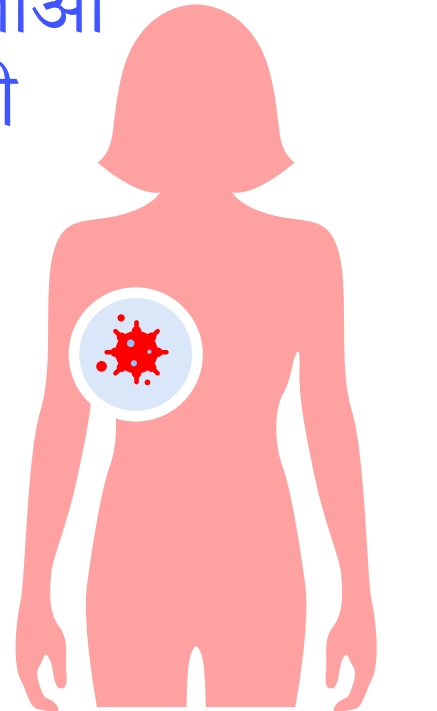


चीन, फिलीपींस, वियतनाम और कोरिया के लोगों में कैंसर मौत का प्रमुख कारण है



प्रत्येक एशियाई अमेरिकी और हवाई द्वीप के मूल निवासियों और अन्य प्रशांत द्वीपीय नस्ल समूह के पुरुषों में फेफड़े का कैंसर, कैंसर से होने वाली मौतों का प्रमुख कारण है

समोआ, टोंगा, लाओस, गुवाम या पाकिस्तान की केवल लगभग 50% महिलाओं में आरंभिक अवस्था में स्तन कैंसर हो पाती है, जबकि श्वेत महिलाओं में यह आँकड़ा 68% और जापानी महिलाओं में 73% है



पूरी रिपोर्ट cancer.org/ACS-AANHPI-2024 पर देखें